

2021年10月21日(木)  
渋谷スクランブルスクエア株式会社

## アンバサダーに長谷川ミラさんを起用！「SHIBUYA SCRAMBLE SQUARE 2nd Anniversary」を10月28日より開催 サステナブルをテーマにしたイベントや期間限定ショップを展開！！

- アーバンファームやSDGsアクションなど、サステナブルな体験を提供！
- 本施設が提案する新基準、モノの一生にかかる環境影響を数値化した「Earth Cost」展示を公開
- 一足先に、予約可能なクリスマスケーキも一部公開

「渋谷スクランブルスクエア」(以下、本施設)は、開業2周年を記念して「SHIBUYA SCRAMBLE SQUARE 2nd Anniversary (セカンドアニバーサリー)」(以下、本フェア)を2021年10月28日(木)から11月10日(水)まで開催。フェア期間中に実施するイベントや期間限定ショップなどのコンテンツを発表します。

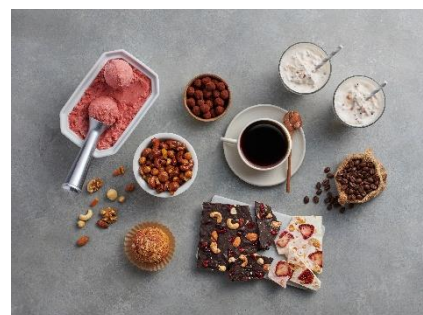
本フェアのテーマは「LOVE is SUSTAINABLE. (ラブ イズ サステナブル)」。アンバサダーとして長谷川ミラさんを迎え、「好きなモノ・コトと永いトキを過ごすって、サステナブル。」というコンセプトを掲げて、サステナブルな商品を取り揃えるだけでなく、お客さまが本質的に「素敵」と思える商品や、知的好奇心を刺激する体験価値を提供します。



▲アンバサダー 長谷川ミラさん



▲Trueberry (トゥルーベリー)  
「東京産小松菜のポターージュ」



▲Imperfect (インパーフェクト)

本フェアでは、地産地消や環境問題に目を向けるきっかけとなるようなさまざまなイベントを実施します。

7階イベントスペース<L×7 (エルバイセブン)>では、「Tokyo Urban Farming POP UP (トキョー アーバン ファーミング ポップアップ)」を開催。株式会社プロトリーフの協力によりハーブ苗を、シェアする“たね”プロジェクト「Share Seeds (シェアシーズ)」より野菜の種を無料配布。また、本イベントスペースに併設するヴィーガン・カフェ<Trueberry (トゥルーベリー)>とコラボした環境にも身体にも優しい「東京産小松菜のポターージュ」を販売します。

12階イベントスペース<Scene12 (シーントゥエルブ)>では、「EARTH MALL with SHIBUYA SCRAMBLE SQUARE (アースモールウィズシブヤスクランブルスクエア)」を開催。廃棄太陽光パネルをアップサイクルした展示テーブルで「すてずにやさしくみんなで作った、ほんとのいいもの。」をテーマに、デジタル地球儀「Sphere (スフィア)」などの10のブース展示を行います。

展望施設「SHIBUYA SKY」では、恒久的なサステナブルデザインを探究するブランドユニット「maison2,3」によるアップサイクルインスタレーションを展示します。永く大切に愛用されてきた衣類をアップサイクルして制作した、巨大な地球のオブジェが登場します。

また、本フェア期間中には、サステナブルが特徴の店舗が期間限定で出店します。

3階 イベントスペース「SCRAMBLE THE FACE (スクランブルザフェイス)」には、<imperfect(インパーフェクト)表参道 期間限定カフェ・スタンド>が10月28日(木)～11月24日(水)に期間限定出店。ブラジルの女性を中心になって経営するコーヒー農園をサポートするプロジェクトを通じて生産されたコーヒー豆を使用したオリジナル・ブレンドのラテや、水源の保全や土地固有の植物を植える等ミツバチの生育環境を整えながら育てたアーモンドを使用したアイスを提供します。

4階ポップアップスペース「Space4 (スペースフォー)」には、<【HERMÈS ARCHIVE 1997-2003】TSUNAGU BY KOMEHYO (ツナグバイコメヒョウ)>が10月28日(木)～11月10日(水)に期間限定出店。深いVネックが特徴の代表作「ヴァルーズ」のニットや、最高級の素材を使用したコートなど、マルジェラが生み出した現代名作を中心に、後世に伝えたい価値をつなげたいアイテムを350点ほどご用意しています。

その他、各フロアで渋谷スクランブルスクエア開業2周年を記念した期間限定商品も販売します。1階 ecute EDITION (エキュートエディション) <治一郎>では、「渋谷バターケーキ 檸檬」を発売。甘さを控えた檸檬バタークリームに治一郎のバウムと同じ素材を使用したしっとりきめ細かいスポンジを重ね合わせ、アクセントに程よい酸味の浜松産レモンピールを加えました。渋谷スクランブルスクエア限定販売です。4階<Aquascutum WHITE LABEL>では、2周年を記念した「ミニトートバック」を数量限定で販売します。ご購入いただいた方には店内でカスタマイズできるサービスもご用意しています。13階<PASTA HOUSE AWkitchen Figlia>では2ndアニバーサリー期間でしか食べることのできない限定パスタ「坊ちゃんかぼちゃのミートクリームソース」をご用意。この機会にしか味わえない旬の味をご堪能ください。

<本件に関する報道関係者さまからのお問合せ先>  
渋谷スクランブルスクエアPR事務局(株式会社サニーサイドアップ内)  
担当: 金井 (080-7310-0134)、齋藤 (090-6531-6108)、福井、岩崎  
E-mail: scramble\_square\_pr@ssu.co.jp

## 【別紙】

### ■SHIBUYA SCRAMBLE SQUARE 2nd Anniversary 概要

# 2nd

## ANNIVERSARY

期 間：2021年10月28日（木）～11月10日（水）  
テ ー マ：LOVE is SUSTAINABLE.（ラブ イズ サステナブル）  
好きなモノ・コトと永いトキを過ごすって、サステナブル。  
アンバサダー：長谷川ミラ  
特設ページ：[https://www.shibuya-scramble-square.com/2nd\\_anniversary/love\\_is\\_sustainable/](https://www.shibuya-scramble-square.com/2nd_anniversary/love_is_sustainable/)

### ■イベント

#### □7階：Tokyo Urban Farming POP UP（トーキョー アーバン ファーミング ポップアップ）

都市のサステナブルな生活文化を発信する「Tokyo Urban Farming」が出演。今回は、バジル、パクチー、ルッコラ、タイム等のマイクロプランターやコンポスト、Panasonic 株式会社から提供の廃材のバスタブには夏みかんの木を展示します。株式会社プロトリーフの協力によりハーブ苗を、シェアする“たね”プロジェクト「Share Seeds（シェアシーズ）」より野菜の種を無料配布します。また、本イベントスペースに併設するヴィーガン・カフェ<Trueberry（トゥルーベリー）>では、「東京産小松菜のポタージュ」を販売します。



開催期間：10月28日（木）～11月10日（水）  
開催場所：7階イベントスペース「L×7（エルバイセブン）」  
配 布：ハーブ苗配布／野菜の種  
※11月7日（日）11時から配布開始。100株限定、先着順（お一人さま1種1個限り）



#### <Trueberry（トゥルーベリー）>「東京産小松菜のポタージュ」

東京産の小松菜を使ったヴィーガンポタージュ。スーパーフードのマカをミックスして、カシューナッツと豆乳をベースに飲みやすく仕上げました。  
価格：550円

#### □12階：EARTH MALL with SHIBUYA SCRAMBLE SQUARE（アースモール ウィズ シブヤスクランブルスクエア）

株式会社博報堂が社会実装を行うSDGsアクションプラットフォーム「EARTH MALL」が出演。廃棄太陽光パネルをアップサイクルした展示テーブルで「すてずに やさしく みんなで つくった、ほんとのいいもの。」をテーマに、デジタル地球儀「Sphere（スフィア）」と9つのブース展示を行います。一部のブースでは、期間限定で販売も実施します。



開催期間：10月28日（木）～11月10日（水）  
開催時間：11:00～21:00 ※最終日11月10日（水）のみ19:00まで  
開催場所：12階イベントスペース「Scene12（シーントウエルブ）」  
参考URL：<https://earth-mall.jp/>

#### <ブース一覧>

##### ① デジタル地球儀「Sphere（スフィア）」

気候変動や自然災害、貧困や飢餓、ゴミ問題など、現代の地球のリアルな課題を「見える化」するデジタル地球儀です。今回は、「EARTH MALL」の展示に連動したコンテンツをご用意します。



##### ② デザインスタジオ Ph.D.（フット）

持続可能性をテーマに掲げるデザインスタジオ「Ph.D.」が主催するアップサイクルのプロジェクト「oops（ウープス）」。希少性の高いヴィンテージ家具の販売やクリエイティブなりペアや張替えのサービスを提供しています。



##### ③ TOKYO CORK PROJECT（トーキョー コルク プロジェクト）

当ブランドの製品に使用するコルクは、国内で廃棄されるワインなどのコルク栓を再資源化した原料を使用しています。限りある資源を循環させ、サステナブルな社会に貢献することを目指しています。



④ **アップサイクルブランド”anohi” (アノヒ)**

創造性をテーマに研究する University of Creativity (ユニバーシティ・オブ・クリエイティビティ) のサステナビリティ領域から生まれたアップサイクルのテキスタイルブランド。何気ないあの日 (anohi) の情景を、役目を終えて眠っていた端材で表現。



⑤ **一般社団法人やさしい革「SUMIDA happy pig project」**

「すべての豚にしあわせを」を合言葉に、豚の食用・革のサステナブルな使い方を提案する「SUMIDA happy pig project」が出展。挑戦中のクラウドファンディングと、リターン商品、支援金の使い道についてもご紹介します。



⑥ **Flowers for SDGs (フラワーズ フォー エスディー・ジーズ) NPO 法人 Alon Alon (アロンアロン)**

未来につながる花を広げる Flowers for SDGs がご紹介する NPO 法人 Alon Alon の取り組みです。高品質な胡蝶蘭の栽培・販売によって知的障がい者の雇用促進・所得向上を行っています。



⑦ **BIANCO ROSSO (ビアンコ ロッソ)**

イタリア・スペインの直輸入ワインのお店。産地の風土を伝え、有機栽培をベースに顔の見えるクラフト・ワインを厳選。今回は、イタリア・トレンティーノ州で伝統製法を続ける家族経営のワイナリーから、セレクトし、取り扱います。



**【土曜限定販売】**

販売日：10月30日(土)、11月6日(土) 両日 18:00 まで

⑧ **The Sunrise Shack (ザ サンライズ シャック)**

ハワイ、ノースショア発の“The Sunrise Shack Japan”が新たな取り組みとして子どもたちを支援する活動団体”イチゴイニシアチブ”とコラボ出展。good vibes なチームで、この街に元気と活力を一杯のコーヒーとともにお届けします。



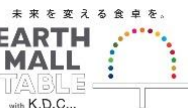
**【土日限定販売】** コーヒーやスムージーをお楽しみいただけます。

販売日：10月30日(土)、10月31日(日)、11月6日(土)、11月7日(日)

時間：11:00~18:30

⑨ **EARTH MALL TABLE with K,D,C,,, (アースモールテーブル ウィズ ケー・デー・シー)**

未来を変える食卓「EARTH MALL TABLE (アースモール テーブル)」が、新大久保から「新しい食文化」と「食を通じた新しいライフスタイル」を提案するフードラボ「K,D,C,,, (ケー・デー・シー)」とコラボし、多様な食文化から考える未来の食を発信します。



**【1Day イベント】** “食の未来”を考える対談「サステナブルを仕事に、エシカルを生活に」

“エシカルは美味しい”サステナブルカカオクッキングデモ&お土産プレゼント。

日程：11月7日(日)

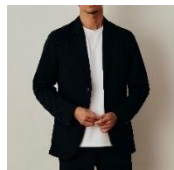
時間：12:00~13:00/14:00~15:00/16:00~17:00

参加者：各回10名 ※12階スペースにて整理券配布



⑩ **三菱ファッション株式会社「NAGIE (凧へ)」**

再生素材の循環活用を通じた“サステナビリティ”とビジネス、アスレチックシーンを融合させたスタイリング“ビズレチック”の2つの考え方を提案。ブランド名には“凧”のように整った心身で豊かに暮らそう、人と地球環境の間にすこやかな“凧”の世界をつくろう、という想いが込められています。



## ■展望施設「SHIBUYA SKY」 アップサイクルインスタレーション「EYE」

展望施設「SHIBUYA SKY」の46F屋内展望回廊「SKY GALLERY」では、これまで、「SHIBUYA SKY」のコンセプトと共鳴するさまざまなアーティストや企業、団体とコラボレーションして、まだ見ぬ世界への興味を抱かせ、知的好奇心を育ててゆく場を提供してきました。

本フェア中には、恒久的なサステナブルデザインを探究するブランドユニット「maison2,3」によるアップサイクルインスタレーションを展示します。本インスタレーションは、4階 Space4 に期間限定出店する「KOMEHYO」提供の永く大切に愛用されてきた衣類をアップサイクルして制作した、巨大な地球のオブジェです。空間一体は、オブジェに加えて、目で感じ取る視覚的な仕掛けが展開されています。屋上から360度に広がる景色を体験した後、大切な資源を用いて擬似的に生まれた地球を見つめることで、環境問題に目を向けるきっかけをつくります。



▲告知ビジュアル

設置期間：10月28日（木）から11月10日（水）まで

設置場所：46階屋内展望回廊「SKY GALLERY」

インスタレーション名：EYE

展示メッセージ：

渋谷の空に、突如として現れた、ここにあるはずのない地球。この地球は、多くの人たちが永く大切に愛用してきた衣類から出来ています。私たちが住むこの地球は、無数の資源に覆われています。SDGs への取り組みの重要性が叫ばれる中、サステナブル社会への進化を目指す上で大切なこと。それは「見る」ということです。あらゆる事実を見ることで、目を凝らすことで、「大切ななにか」に気づくはずです。このインスタレーションも見つめ続け、向き合うことで見えてくるものがあるように、渋谷で最も高い空の中で、これからの未来に必要ななにかに気づいていただくきっかけになれば幸いです。

全体ディレクション：maison2,3

ファッションデザイナーKOSHIRO EBATA とアップサイクルデザイナーHIROYUKI MIZUNO が2019年に発足したブランドユニット。恒久的なサステナブルデザインを探究し、プロダクト開発からアートワークなど幅広く活動。デビュー作は障害を持つ人たちが製造参加出来るデザインをコンセプトに廃タイヤや廃フローリングを再利用し、糸を一切使わず廃材のみで作り上げたインフィニットバッグを東京現代美術館にてリリース。



タイアップアーティスト：ASAKO IWAMIZU

2016年、伝統工芸の木目込人形の技法からインスピレーションを受け生まれたキメコミアートを誕生させる。日本の工芸の要素を含んだ ASAKO IWAMIZU の作品はファッション大国で感じる様々な問題にも着目し、廃材の発泡スチロール、古着、アパレル廃棄生地を使用する。かつてゴッホが浮世絵を版画と知らずに油絵にした様に、都市で感じるままを現代的解釈で表現した作品は、ルーヴル美術館、UNIQLO PARISでも展示され、数々の賞を受賞する。



協賛ブランド：KOMEHYO

リユースから、リレーユースへ。その「価値」を私たちは継いでいく。

KOMEHYOではメンテナンス、リメイク、編集、人とのつながりを大切にしています。リレーユースはリユースでありながら、単にモノの価値をダウンサイクルするのではなく、価値を高めるアップサイクルで伝承していくことが目的です。持続可能な未来社会に向けた価値観が広がる中、生産者や使用者をリスペクトし、その「想い」をリレーしていくことで、サステナブルな社会形成に貢献していきます。



## ■展示

### 1. Earth Cost(アースコスト)

モノの一生にかかる環境影響を数値化した「Earth Cost」を通して、これまでの選択基準にはない「地球へのコスト」というあたらしい買い物ものさしを提案します。館内では商品を長く大切に使った場合と、そうでない場合の Earth Cost の数値を比較する展示を実施。今回のテーマである「LOVE is SUSTAINABLE.」を Earth Cost という数値で可視化することで、来館された方々に考えてもらうきっかけを提供していきます。

開催期間：10月28日(木)～11月10日(水)

開催場所：2階 出入口付近



### 2. 磯部昭子コレクション展

本フェアのキービジュアルを制作した写真家の磯部昭子(イソベアキコ)氏のコレクション展を3階エントランスにて開催します。キービジュアルにも取り入れている、同氏が祖母から受け継いだペンダントトップをアレンジしたアクリル作品や、自身が大切にしているコレクションを展示。好きなモノを永く愛することがサステナブルにつながるというメッセージを発信します。

開催期間：10月28日(木)～11月10日(水)

開催場所：3階 出入口付近



#### 磯部昭子(イソベアキコ)氏プロフィール

広告や雑誌、CDジャケット等を中心に活躍するフォトグラファー。武蔵野美術大学造形学部映像学科在学中より自身の作品を制作し、2020年11月に新作写真集『VIDEO LOOP』刊行。また幼い頃から透明なものに心を奪われ続け、近年ではアクリルコレクターとしても注目されており、TV番組BSフジ「プレスク」出演や雑誌「GINZA」で紹介されている。

## ■期間限定ショップ

### □3階：<imperfect (インパーフェクト) 表参道 期間限定カフェ・スタンド>

～みんなで Do well by doing good. (ドゥー ウェル バイ ドゥー イング グッド)～

「あなたの『おいしい』を、だれかの『うれしい』に。」をコンセプトに掲げ、おいしさ(Well)だけではなく、世界や社会にも Well (よい) な商品の提供を目指す Well Food Market & Café<imperfect 表参道>が期間限定出店。ブラジルの女性を中心にになって経営するコーヒー農園をサポートするプロジェクトを通じて生産されたコーヒー豆を使用したオリジナル・ブレンドのラテや、水源の保全や土地固有の植物を植える等ミツバチの生育環境を整えながら育てたアーモンドを使用したアイスを提供します。

期間：10月28日(木)～11月24日(水)

出店場所：3階 イベントスペース「SCRAMBLE THE FACE (スクランブル ザ フェイス)」



### □4階：【HERMÈS ARCHIVE 1997-2003】 TSUNAGU BY KOMEHYO (ツナグ バイ コメヒョウ)

マルタン・マルジェラがエルメスのクリエイティブデザイナーを務めた約6年間(1997-2003年)の作品を集めた、KOMEHYO が開催する POPUP イベント。本イベントは根強い人気から、二次流通においても入手しづらく、アーカイブの希少価値が高いことが特徴です。深いVネックが特徴の代表作「ヴァルーズ」のニットや、最高級の素材を使用したコート、年代を問わず集めたシルバージュエリーなど、マルジェラが生み出した現代名作を中心に、後世に伝えたい価値をつなげたいアイテムを350点ほどご用意しています。

期間：10月28日(木)～11月10日(水)

出店場所：4階 ポップアップスペース「Space4 (スペースフォー)」

※販売のみとなり、買取は行っておりません



## □ 5階 +Q Goods : LOVE is Sustainable POPUP イベント

### 1. 【Love action (ラブアクション) 私と地球を愛するマーケット】

サステナブルやエシカルをトレンドの言葉として終わらせるのではなく、“愛のある行動”につなげてほしいという思いを多彩なアイテムを通じて発信するポップアップショップ。

期 間：10月28日(木)～11月10日(水)

出店場所：5階 +Q Goods 「Event Stage 5B」

出店ブランド：<Sayaka dept. cheering jewelry>、<EARTH FRIENDLY's>、<kangarui>、<NANAKO KOBAYASHI>、<Hogara> 他…



### 2. 【PARAFINA & UCON ACROBATICS EVENT (パラフィナアンドユーコン アクロバティックス イベント)】

期 間：10月28日(木)～11月10日(水)

出店場所：5階 +Q Goods 「Fashion Parts」

#### <UCON ACROBATICS (ユーコン アクロバティックス) > 「バッグバック」

海洋汚染問題を解決するために生み出された<ユーコンアクトバティック>は役20本のプラスチックボトルから1つのバックパックを作ることができます。人権、環境、動物にも配慮した製品作りで、全シリーズの素材に防水加工を採用。いつまでも長く使える高品質なデザインに取り組んでいます。



#### <PARAFINA (パラフィナ) > 「リーディンググラス」

テーマはエコフレンドリー 地球環境に配慮し、全てのアイテムはPET やアルミ等のエコロジーなりサイクル素材で製作され、洗練されたベーシックなデザインとコンテンポラリーなスタイルを提案しています。また、パラグアイの子供たちへ、学校設立や勉強道具の寄付などでの社会貢献を積極的に行っています。



### 3. 【Floats! Autumn Winter Collection (フローツ オータム ウィンター コレクション)】

期 間：10月21日(木)～11月3日(水)

出店場所：5階 +Q Goods 「Fashion Parts」

#### <Floats! (フローツ) > 「エコファーバッグ」

秋冬感を楽しめるふわふわのエコファーバッグ。環境に優しく触り心地の良い合成繊維を使用しています。その日のコーディネートに合わせて、ハンドバッグとしてもショルダーバッグとしても使える2WAY仕様。秋冬のスタイリングに合わせて間違いなしです。



## ■2nd アニバーサリーアイテム

トウキョウフードショー エッジ

1階：TOKYU Foodshow EDGE

<エシレ・パティスリー オブール>  
「トロペジェンヌ・エシレ 4 個入り」



ブリオッシュに、焦がしバターを加えたクリームを絞った冷たいデザートです。

2,484 円

※ホールサイズの「グランド トロペジェンヌ・エシレ」3,240 円の販売有り

※販売は 10 時～、商品のお渡しは 14 時～18 時となります

エキュートエディション

1階：ecute EDITION

<治一郎 (ジイチロウ) >  
「渋谷バターケーキ 檸檬」



甘さを控えた檸檬バタークリームに治一郎のパウムと同じ素材を使用したしっとりきめ細かいスポンジを重ね合わせ、アクセントに程よい酸味の浜松産レモンピールを加えました。

1,100 円/渋谷スクランブルスクエア限定

4階

< Aquascutum WHITE LABEL (アクアスキュータム ホワイトレベール) > 「ミニトートバック」



渋谷スクランブルスクエア2周年を記念してアクアスキュータム渋谷店限定でミニトートバックを数量限定で販売いたします。ご購入の方には店内でカスタマイズできるサービスもご用意しています。この機会をお見逃しなく。

2,530 円

渋谷スクランブルスクエア限定/数量限定

※なくなり次第終了

4階

< Sergio Rossi (セルジオ ロッシ) >  
「SI ROSSI (シィ ロッシ)」



彫刻的なヒールが特徴の大胆で若々しい女性をたたえる SI ROSSI コレクション。モダンなフェミニンティが感じられるシックなグレーパテントのメリージェーンスタイルは、渋谷スクランブルスクエア店 2 周年限定商品です。

86,900 円/渋谷スクランブルスクエア限定

6階

< Yves Saint Laurent Beauté (イヴ・サンローラン・ボーテ) >  
「YSL オリジナルポーチ (レッド)」



期間中、YSL 製品 11,000 円 (税込) 以上お買い上げの方に YSL オリジナルポーチ (レッド) をプレゼント。

期間限定

10月28日 (木) ~11月10日 (水)

7階

< TOMORROWLAND (トゥモローランド) >  
TOMORROWLAND × ATON (エイトン) POP UP



トゥモローランドでは、ジェンダーニュートラルなブランド、ATON の POP UP を開催いたします。TOMORROWLAND の別注のコートに加え、普段お取り扱いのないラインナップを期間限定でご用意しております。

期間限定

10月28日 (木) ~11月10日 (水)

12階

< Gu-O (グーオ) >  
「2 周年記念 プリフィックスセット」



2 周年の感謝を込めて、人気の点心 4 種から 2 種、麺 or ご飯から 1 種お選びいただけて、さらにサラダとミニデザートが楽しめるお得なセットです。

2,000 円/渋谷スクランブルスクエア限定

12階

< すし 松栄 >  
「アニバーサリーセット」



小付 2 品、にぎり 10 貫、茶碗蒸し、お椀、デザートのセット。にぎりの最後の 1 貫は、好きなネタをお選びいただけます。

※ディナータイムは 10% のサービス料を頂戴します

5,280 円/期間限定

10月28日 (木) ~11月10日 (水)

※写真はイメージです

13 階

< PASTA HOUSE AWkitchen  
Figlia (パスタハウス エーダブリ  
ュキッチンフィリア) >  
「坊ちゃんかぼちゃのミートク  
リームソース」



この2ndアニバーサリー期間でしか食べるこ  
とのできない限定パスタ。是非この機会にお  
召し上がりください。

1,639 円

渋谷スクランブルスクエア限定/期間限定

10月28日(木)～11月10日(水)

【ポツプアップスペース (HEADLINE)】

トウキョウフードショーエッジ  
B2 階：TOKYU Foodshow EDGE

< IMANO FRUIT FACTORY (イ  
マノ フルーツ ファクトリー) >  
「秋のフルーツサンド (ラフラン  
スとシャインマスカット、化粧箱  
付き)」



創業 1952 年、日本橋茅場町のフルーツショ  
ップ<イマノフルーツファクトリー>。2nd  
アニバーサリー限定のフルーツサンドセッ  
トです。

1,998 円/セット

渋谷スクランブルスクエア限定/期間限定

11月4日(木)～11月17日(水)

数量限定/各日 20 点限り

※なくなり次第終了

トウキョウフードショーエッジ  
B2 階：TOKYU Foodshow EDGE

< 凧屋 (ナギヤ) >  
「国産渋皮栗のマロンクリームマ  
リトツォ」



2021 年 7 月に新宿 3 丁目にオープンしたサ  
ンドイッチ専門店から渋谷スクランブルス  
クエア限定の秋の美味をご提供。

540 円/個

渋谷スクランブルスクエア限定/期間限定

10月28日(木)～11月3日(水)

■NEW SHOP インフォメーション

□14 階<ハチふる SHIBUYA meets AKITA (HACHIFULL シブヤミーツアキタ) >

多彩な忠犬ハチ公デザインのスイーツや雑貨など、渋谷土産を取り揃えたコンセプトシ  
ョップ。ハチのふるさと秋田から人生を豊かに彩るモノ・コトをお届けします。ハチふる  
の商品をお買い上げいただいた先着 1,000 名様にオリジナルスイーツをプレゼントします。

オープン日：11月1日(月)





## ■クリスマスケーキ

本施設で販売するクリスマスケーキを一早くご紹介。クリスマスケーキは、事前予約がおすすめです。詳細は、以下をご参照下さい。

### □1階：TOKYU Foodshow EDGE（トウキョウフードショー エッジ）

特設サイト URL：<https://www.tokyu-dept.co.jp/ec/l/15G00000000>

事前予約：

- ・インターネット～12月16日（木）17時まで
- ・店頭～12月20日（月）まで

お渡し期間：12月24日（金）、25日（土）各日10時～19時 ※一部商品を除く

お渡し時間・場所：ご予約の際に別途お知らせいたします

お支払い方法：お支払いはご予約の際に承ります

### 【洋菓子】Atelier Anniversary（アトリエ アニバーサリー）

商品名：ロイヤルツリーピスタチオ **限定商品** **期間限定** **数量限定**

ローストして旨味を凝縮したピスタチオペーストに濃厚なホワイトチョコレートをミックスしたなめらかなクリームをたっぷり。ピスタチオの香ばしさとホワイトチョコレートのミルクィさが好相性。中は優しい甘さのショートケーキです。

サイズ：直径13×H16cm

価格：5,184円

数量：数量限定 ※なくなり次第終了

お渡し期間：12月24日（金）、25日（土）

※アルコール使用（香りづけ程度）



### 【洋菓子】EN VEDETTE（アン ヴデット）

商品名：リュクス **限定商品** **期間限定** **数量限定**

なめらかなマロンのチョコレートムースと、さっぱりしたカシスジュレにアクセントとしてオレンジブリュレを合わせた、高級感あふれる2段のケーキです。

サイズ：W15×D15×H15cm

価格：9,720円

数量：数量限定 ※なくなり次第終了

お渡し期間：12月24日（金）、25日（土）

※アルコール不使用



### 【洋菓子】DEMEL（デメル）

商品名：ヘーゼルプラリネトルテ **限定商品** **期間限定** **数量限定**

アーモンドプラリネを加えたチョコレートガナッシュをザッハマッセ（チョコレートスポンジ）でサンドしたチョコレートケーキです。

サイズ：直径15×H4cm

価格：5,400円

数量：数量限定 ※なくなり次第終了

お渡し期間：12月24日（金）、25日（土）

※アルコール不使用



### 【洋菓子】フィリップ・コンティチーニ

商品名：ブッシュ・マロン・マンダリン **限定商品** **期間限定** **数量限定**

なめらかなマロンムースで口どけの良いビスキュイマカロン、噛むと香りが弾けるマンダリンコンポート、濃厚なマロンペーストを包んでいます。底にはザクザクのクリスティアンアモンドが敷かれています。マロンとマンダリンの新鮮なコンビネーションをお楽しみいただけます。

サイズ：W10×D8×H5.5cm

価格：4,860円

数量：数量限定 ※なくなり次第終了

お渡し期間：12月24日（金）、25日（土）

※アルコール使用



□1階：ecute EDITION (エキュートエディション)

特設サイト URL：http://www.net-ekinaka.com

事前予約：各ショップにより異なる ※詳細は特設サイトもしくは店頭でご確認下さい

**【洋菓子】資生堂パーラー**

**商品名：ガトー ダミエ (フレーズ/ショコラ)** 期間限定 数量限定

資生堂パーラー人気のパフェをアレンジしました。約15粒分が詰まった「フレーズ」、フランボワーズとキャラメルショコラを使用した「ショコラ」。クリスマス限定のスペシャルティです。

サイズ：各直径約12×H約6.5cm(本体部分)

価格：各3,996円

数量：各150個/期間中

販売期間：12月22日(水)～25日(土)まで

予約期間：12月10日(金)まで

お渡し期間：12月22日(水)～25日(土)まで

※事前予約がおすすめです ※なくなり次第終了

※アルコール不使用



(左) フレーズ  
(右) ショコラ

**【洋菓子】A.Lecomte (ルコント)**

**商品名：ビュッシュドノエル (ショコラ/フランボワーズ エピス)** 期間限定

バタークリームショコラとギルシュのシロップたっぷりのショコラ生地、特製フランボワーズジャムがアクセントの「ショコラ」、エピスのムースと香ばしいノワゼットのクレームに、フルーティーなフランボワーズのジュレを合わせた「フランボワーズ エピス」。どちらも華やかなケーキです。

サイズ：各W12×D8cm

価格：ショコラ 5,184円 (アルコール使用) / フランボワーズ エピス 4,860円 (アルコール不使用)

販売期間：12月22日(水)～25日(土)まで

予約期間：12月14日(火)まで

お渡し期間：12月22日(水)～25日(土)まで

※事前予約がおすすめです ※なくなり次第終了



(上) ショコラ  
(下) フランボワーズ エピス

**【ケーキ】FRUCTUS (フラクタス)**

**商品名：ノエル ピステグリア** 限定商品 期間限定 数量限定

2種のピスタチオペーストを使用した贅沢ピスタチオムースと甘酸っぱい自家製チェリーのコンポートを閉じ込めたクリスマスカラーの可愛いケーキ。

サイズ：直径11.5cm

価格：3,900円

数量：100個/期間中

販売期間：12月23日(木)～25日(土)まで

予約期間：12月22日(水)まで

お渡し期間：12月11日(土)～26日(日)まで

※事前予約がおすすめです ※なくなり次第終了

※アルコール使用



**商品名：SOWAKA -ソワカ-** 限定商品 期間限定 数量限定

自家製ピーナッツムースとジンジャームースをアクセントにキャラメリゼした林檎とカルヴァドスのムースのマリアージュ。

サイズ：直径12cm

価格：4,200円

数量：100個/期間中

販売期間：12月23日(木)～25日(土)まで

予約期間：12月22日(水)まで

お渡し期間：12月11日(土)～26日(日)まで

※事前予約がおすすめです ※なくなり次第終了

※アルコール使用



※本リリースに記載している表示価格は、標準税率 10%(軽減税率対象商品は 8%)の消費税を含んだ税込み価格です

#### <安心・安全への取り組み>

##### ■施設としての取り組み

- ・従業員の勤務前の検温・健康チェックの実施
- ・従業員へのマスク着用と手洗い・手指消毒・うがい徹底の励行
- ・出入口にアルコール消毒液の設置、消毒液を用いた清掃の強化
- ・館内・バックゾーン各所に三密を避ける啓蒙サインやポスターなどの設置
- ・飲食店の対面座席廃止や客席の間引き、電子決済の推奨を実施
- ・お手洗い内のジェットタオル、一部の休憩スペースなどの利用を中止

##### ■お客さまへのお願い

- ・館内におけるお客さま同士、また従業員との一定の距離の確保をお願いします
- ・ご来館の際は、最少人数でのご来館、マスクの着用にご協力ください
- ・体調がすぐれない場合のご来館を見合わせてください
- ・混雑時におけるお客さま入館制限実施にご理解とご協力をお願いします

※詳しくは、公式ホームページや施設内にて掲示している案内サインでご確認ください。

また、新型コロナウイルス感染拡大防止の観点から、営業時間を変更している可能性がございます。

最新の情報は、公式ホームページをご確認ください。何卒ご理解賜りますようお願い申し上げます。

#### <渋谷スクランブルスクエア 概要>

|          |   |
|----------|---|
| 名称：      | 渋谷スクランブルスクエア／SHIBUYA SCRAMBLE SQUARE  |
| 事業主体：    | 東急(株)、東日本旅客鉄道(株)、東京地下鉄(株)   |
| 所在：      | 東京都渋谷区渋谷2丁目24番12号   |
| 用途：      | 事務所、店舗、展望施設、駐車場など   |
| 延床面積：    | 第Ⅰ期(東棟)約181,000㎡、第Ⅱ期(中央棟・西棟)約96,000㎡  |
| 階数：      | 第Ⅰ期(東棟)地上47階地下7階、<br>第Ⅱ期(中央棟)地上10階地下2階、(西棟)地上13階地下5階  |
| 高さ：      | 第Ⅰ期(東棟)約230m、第Ⅱ期(中央棟)約61m、(西棟)約76m  |
| 設計者：     | 渋谷駅周辺整備計画共同企業体<br>※(株)日建設計、(株)東急設計コンサルタント、(株)JR東日本建築設計、<br>メトロ開発(株)                           |
| デザイン・行先： | (株)日建設計、(株)隈研吾建築都市設計事務所、(有)SANAA 事務所  |
| 運営会社：    | 渋谷スクランブルスクエア(株)<br>※東急(株)、東日本旅客鉄道(株)、東京地下鉄(株)の3社共同出資  |
| 開業：      | 第Ⅰ期(東棟)2019年11月1日<br>第Ⅱ期(中央棟・西棟)2027年度  |
| URL：     | <a href="https://www.shibuya-scramble-square.com">https://www.shibuya-scramble-square.com</a> |



▲渋谷スクランブルスクエア外観